

# Bebauungsplan Schriesheimer Hof

– eine Chance für eine sichere Infrastruktur

# Gründe für den Aufstellungsbeschluss für einen Bebauungsplan



- Erfahrungen aus der Vergangenheit zum Thema Nahversorgung
- Barrierefreie Zugänge zu medizinischen Leistungen sind im Ort nicht überall gesichert

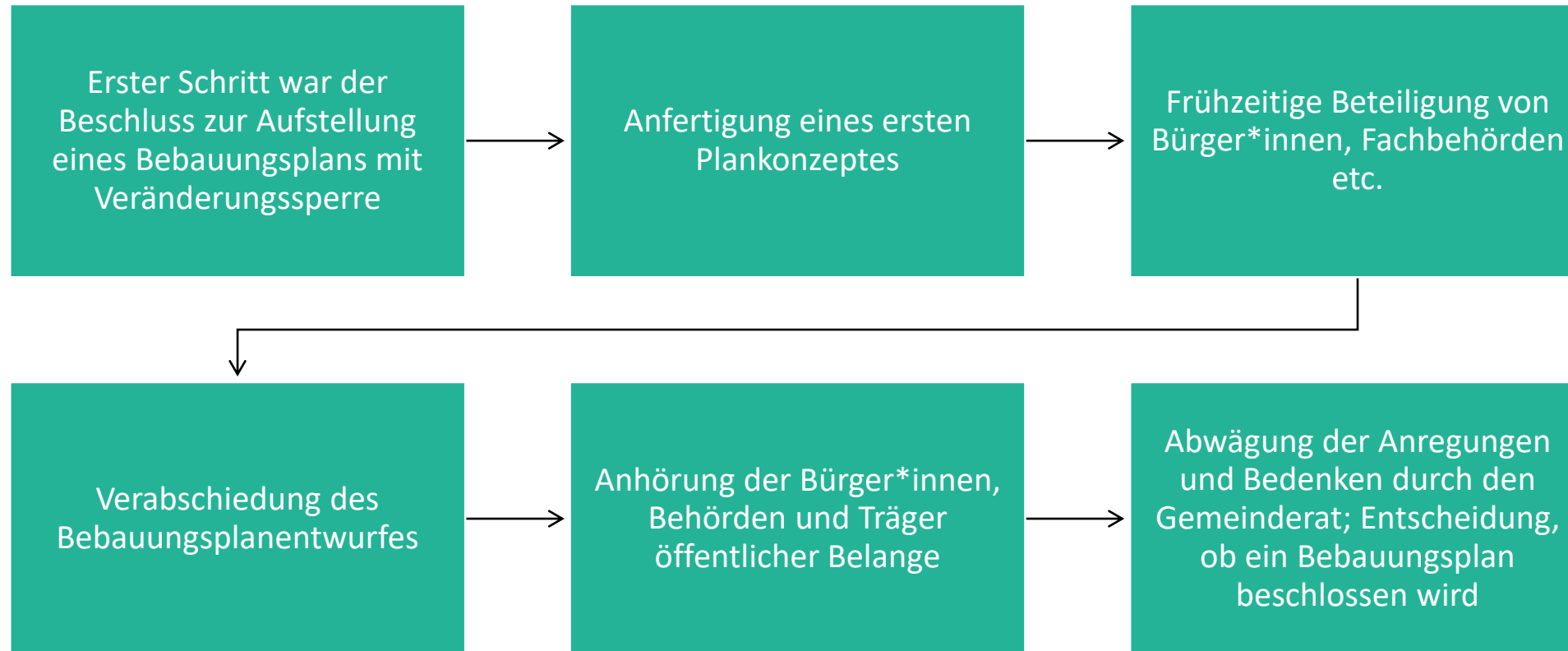
# Was will der Gemeinderat?



- Baurechtliche Grundlage zur Schaffung eines Marktes zur Lebensmittelversorgung mit ausreichend Parkmöglichkeiten
- Zweistöckige Bauweise, die im ersten Stock noch Räume für medizinische Berufe schafft

# Verfahren nach Aufstellungsbeschluss in Wilhelmsfeld

## Bürgerentscheid – im Falle der Ablehnung:



# Was entscheiden die Bürger\*innen beim Bürgerentscheid?

- Es wird nicht über einen konkreten Plan entschieden
- Es wird darüber abgestimmt, ob der Gemeinderat auf dem Gebiet einen Bebauungsplan entwickeln darf - oder aber ob das Gebiet mindestens 3 Jahre unbebaut bleibt (Sperrwirkung), sofern es durch den Gemeinderat nicht gänzlich aus dem Flächennutzungsplan herausgenommen wird

Wollen Sie, dass der Bürgerentscheid abgelehnt wird und der Gemeinderat einen Plan entwickeln kann – Stimmen Sie mit „**Nein**“

# Was wollen BGW, FW und CDU?

- Aufgrund des anstehenden Bürgerentscheids wurde das Verfahren gestoppt und die Gemeinde kann nicht in die Planung einsteigen. Daher haben die drei Fraktionen nun mit einem Planungsbüro einen ersten Planentwurf entwickelt
- Aber: es gibt noch keinen Gemeinderatsbeschluss
- Aber: die Planung ist ein erster Vorentwurf und müsste nun noch auf Umsetzbarkeit bezgl. des Standortes überprüft werden (Eigentum, Arten- und Naturschutz, Lärm ...)

Wir möchten Ihnen diesen Planentwurf heute vorstellen

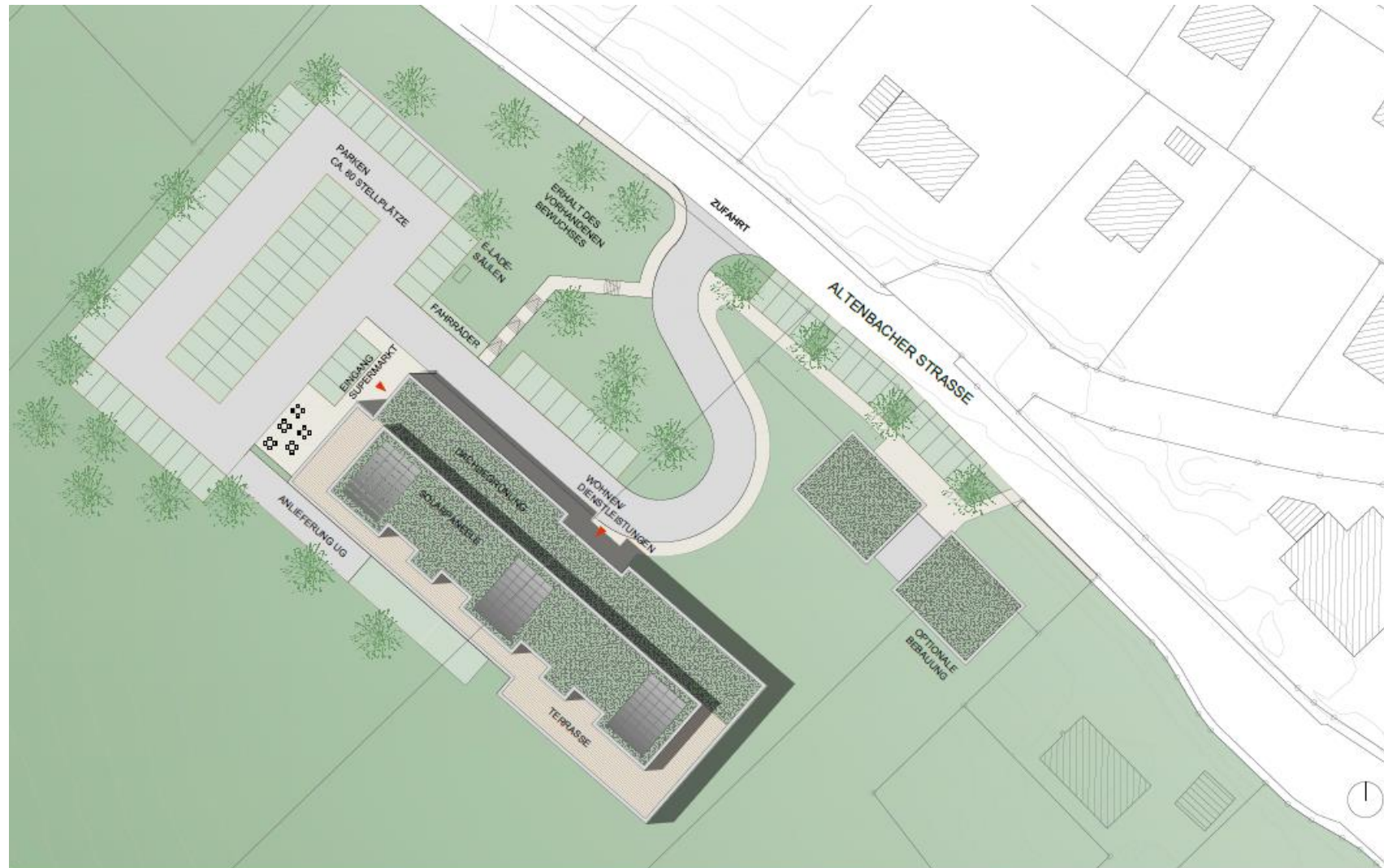
# Mögliche Lage des Gebäudes in dem Gesamtgebiet



Schriesheimer  
Hof

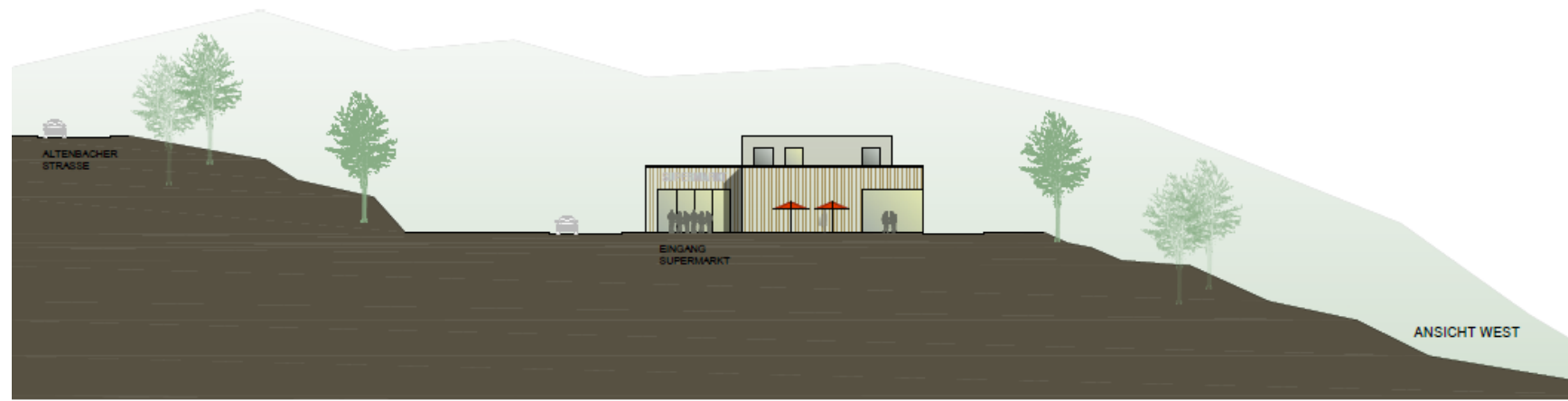
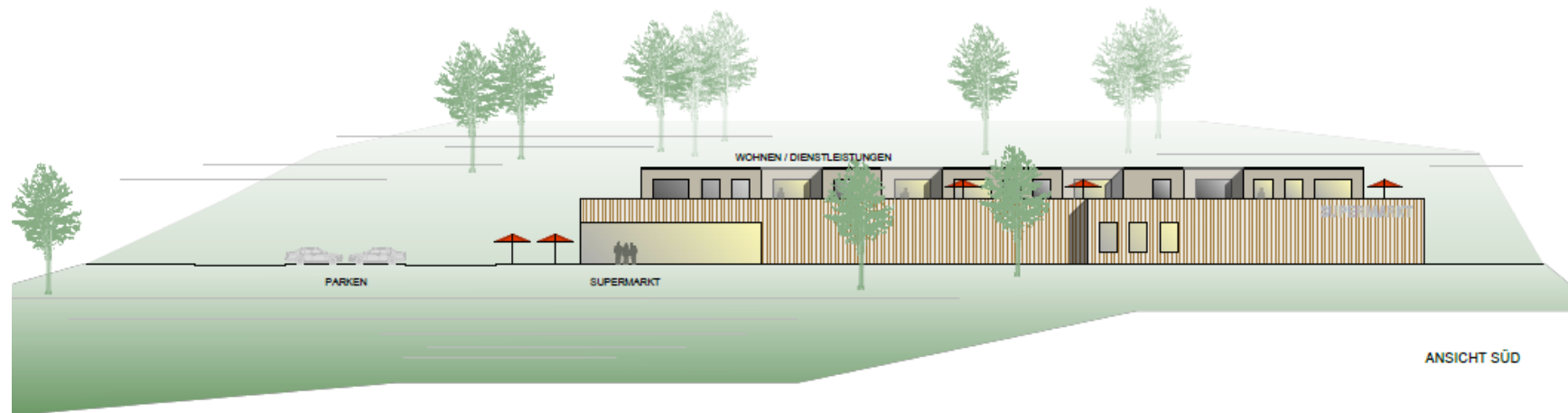


# Mögliche Lage im Detail

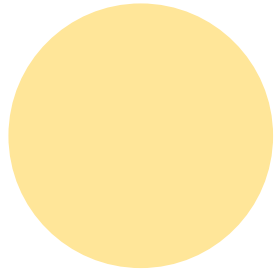




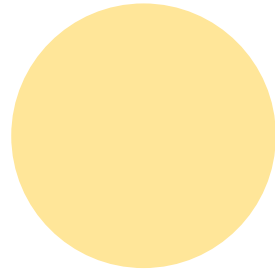
# Mögliche Ansicht des Gebäudes



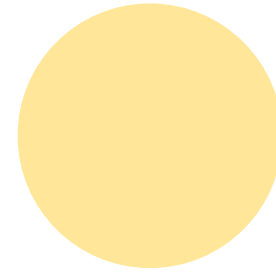
# Mit „Nein“ stimmen Sie für das Projekt des Gemeinderats



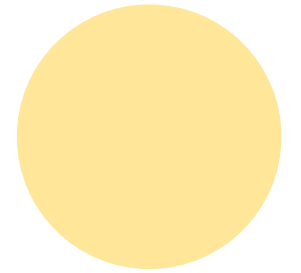
**Langfristige Sicherung  
der Nah- und  
Daseinsversorgung**



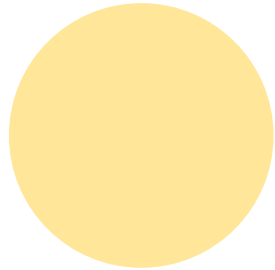
**Schonung der Umwelt, lokale  
Einkaufsmöglichkeiten**



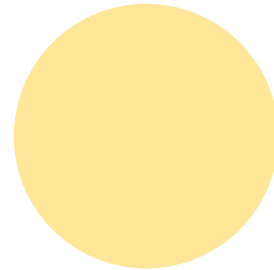
**Kaufkraft im Ort zu halten**



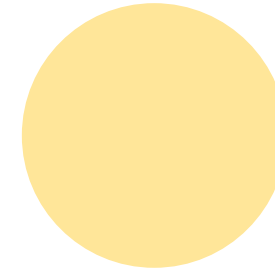
**Barrierefreies Einkaufen**



**Umwelt und Wirtschaft positiv  
gestalten**



**Verbesserung oder aber zumindest  
Erhalt der Einnahmesituation**



**Einkaufen auch in Zukunft für ältere  
und weniger mobile Menschen im Ort  
ermöglichen**



## STIMMEN AUS DER BEVÖLKERUNG

Im Bürgerbegehren hatten die Bürgerinnen und Bürger von Wilhelmsfeld die Möglichkeit, mit ihrer Unterschrift zum Zustandekommen des Bürgerentscheids beizutragen. Auch wenn die erforderliche Anzahl an Unterschriften erreicht wurde, hat es uns Gemeinderatsparteien sehr interessiert, wie die Bevölkerung zum Aufstellungsbeschluss "Schriesheimer Hof" steht, um für uns ein Stimmungsbild der Einwohner zu erhalten.

In einer nicht repräsentativen Meinungsumfrage konnten wir auf diesem Wege viel Zustimmung zu den Ideen der drei Gemeinderatsfraktionen erfahren, viele Einwohner waren auch bereit, mit ihrem Namen und Meinungen einzustehen.

Weitere Informationen und Stimmen aus der Bevölkerung finden Sie auf unserer Homepage

[www.schriesheimer-hof.de](http://www.schriesheimer-hof.de)



Bitte formulieren Sie im Chat Ihre Fragen oder melden Sie sich zu Wort

**BGW**  
Bürgergemeinschaft Wilhelmsfeld

**FreieWähler**

**CDU** WILHELMSFELD